



soul



The Power to Surprise



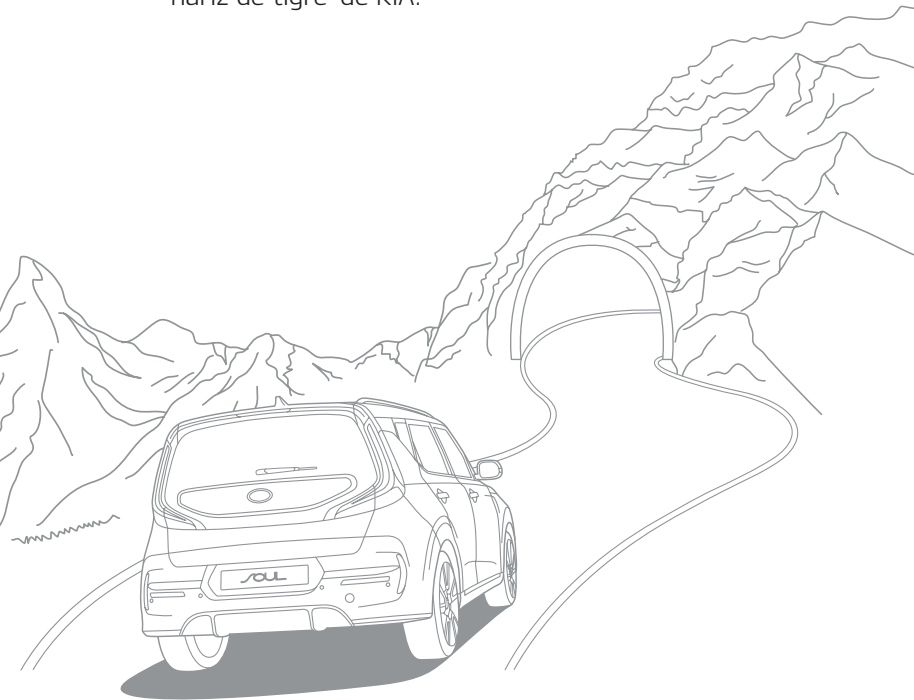
LA CIUDAD REVIVE

Con líneas más limpias y tecnología de punta, el nuevo **KIA Soul 2020** está diseñado para que vivas tus trayectos con emoción y creatividad. Con su **motor 2.0 L Atkinson con 147 hp** es el equilibrio perfecto entre energía, estilo original e intensidad.



ESTILO FRONTAL CAUTIVANTE

El nuevo diseño frontal de KIA Soul combina delgadas luces de día, faros ampliamente espaciados, una original parrilla compacta, luces de niebla y toma de aire con la característica 'nariz de tigre' de KIA.



a. Faros Full LED*

b. Espejos abatibles electrónicamente

c. Calaveras LED*

d. Antena aleta de tiburón

e. Tercera luz de freno incorporada en diseño de calaveras

f. Barras en el techo



*Consulta versiones.



Pantalla táctil multimedia de 7" con AM / FM y conectividad con Android Auto® y Apple CarPlay®.*

ESTILO A LA VISTA

El tablero y consola redondeados muestran lo que necesitas saber con simplicidad. Una mirada por aquí, un toque con el dedo por allá. El nuevo KIA Soul permite que tus ojos se mantengan en el camino mientras te muestra de manera inteligente y limpia la información necesaria sin saturarte.

1. Botón de Drive Mode (Normal, Eco y Sport).
2. Botón inteligente de encendido y apagado.
3. Consola superior con lámpara de lectura LED y compartimento para gafas.



- a. Quemacocos eléctrico.**
- b. Cargador inalámbrico.** Disfruta del camino sin distracciones mientras tu teléfono se recarga en cada trayecto.*
- c. Cluster de supervisión LED de fácil acceso.** Siempre a la vista para evitar distracciones.
- d. Luces ambientales en bocinas.** Todas las canciones tienen una personalidad. Disfrútalas con sus 8 tonalidades y sus 6 modos diferentes de ambientar que son compatibles con la música.
- e. Aire acondicionado automático de zona dual.** Tú tienes frío, el pasajero calor, no importa. Con esta tecnología cada quien decide a qué temperatura quiere disfrutar su viaje.*
- f. Head-up display.** Con información de velocidad, estación de radio y detección de sistema Android Auto® y Apple CarPlay®.*



A través de KIA LINK, la aplicación detecta todo lo que le sucede al auto desde que se enciende hasta que se apaga el motor, con lecturas precisas gracias a un dispositivo de telemática. KIA LINK se instala en el vehículo y manda datos en tiempo real al teléfono del usuario, para que pueda analizar la información que va desde notificaciones sobre alguna falla o si el auto necesita revisión.

*Consulta versiones.



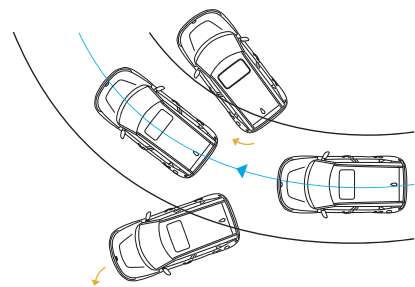
PERFIL CON PROPÓSITO

Con su largo cofre, seguido por los pilares del parabrisas y el techo angulado hacia atrás, la nueva línea de **KIA Soul** ofrece mejor aerodinamismo por fuera y mayor aprovechamiento de espacio por dentro.

a. 6 bolsas de aire: 2 bolsas frontales, 2 frontales laterales y 2 tipo cortina.

b. Sistema de asistencia de arranque en pendientes (HAC).

c. Control electrónico de estabilidad (ESC) que asegura el desempeño del frenado óptimo y control de la dirección distribuyendo automáticamente la presión correcta de la fuerza de frenado en cada llanta basado en su velocidad individual, ángulo de giro y deslizamiento.



Seguridad



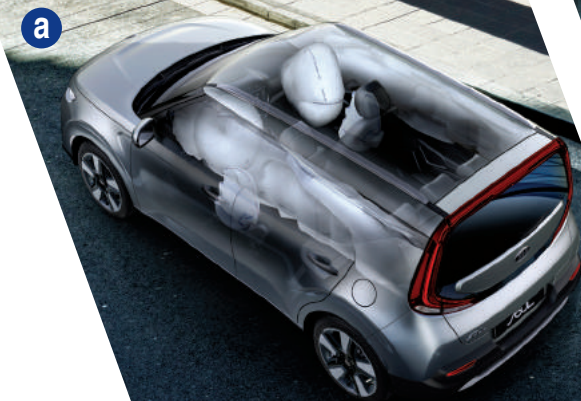
Conveniencia



Eficiencia

d. Cámara de reversa con líneas dinámicas.

e. Estructura de acero de alta resistencia. Más seguro más inteligente. El totalmente nuevo **KIA Soul** tiene tecnología avanzada de seguridad debajo de su increíble diseño. Los sistemas de seguridad controlan las fuerzas generadas por una colisión para proteger a sus ocupantes. Los adhesivos estructurales de acero de alta resistencia generan mayor firmeza en el cuerpo de KIA Soul, con elementos más rígidos diseñados para distribuir mejor las fuerzas ante un impacto.



Especificaciones técnicas	SOL			
	LX	LX	EX IVT	EX PACK
	TM	TA	IVT	IVT
Motor	1.6 L		2.0 L	
Tipo	4 Cilindros			
Potencia	121 hp @ 6,300 rpm		147 hp @ 6,200 rpm	
Torque	112 lb/ft @ 4,850 rpm		133 lb/ft @ 4,500 rpm	
Transmisión	Manual 6v	Automática 6v	IVT 8 velocidades	
Tanque de combustible	54 L			
Rendimiento de combustible (km/L)**	17.06	16.1	17.46	
Emisiones CO2 ciclo combinado (g/km)	137.68	145.85	134.49	
Exterior				
Color de la carrocería en 2 tonos			•	
Calaveras traseras bulbo	•	•		
Calaveras traseras LED			•	•
Cristales tintados	•	•	•	•
Difusor trasero metálico			•	•
Espejos laterales eléctricos con calefacción	•	•		
Espejos laterales abatibles electrónicamente con calefacción			•	•
Faros de niebla delanteros tipo proyección	•	•		
Faros de niebla LED				•
Faros de niebla traseros de bulbo	•	•	•	•
Faros de halógeno	•	•		
Faros de halógeno tipo proyección			•	
Faros LED				•
Luces diurnas halógeno	•	•		
Luces diurnas LED			•	•
Luces direccionales en espejos laterales	•	•		
Rieles en toldo				•
Rines de aluminio de 16"	•	•		
Rines de aluminio de 17"			•	
Rines de aluminio de 18"				•
Manijas exteriores en color de la carrocería	•	•		
Manijas exteriores cromadas			•	•
Selección de modos de manejo (Normal, Eco, Sport)			•	•
Quemacocos				•
Interior y confort				
Aire acondicionado automático				•
Aire acondicionado manual	•	•	•	•
Asientos de conductor y pasajero con ajuste de altura	•	•	•	•
Asientos eléctricos				•
Asientos forrados en piel				•
Asientos forrados en tela	•	•		
Bluetooth - manos libres	•	•	•	•
Botón de encendido de motor			•	•
Cabecera con ajuste de altura para conductor y pasajero	•	•	•	•
Cámara de visión trasera con guías dinámicas	•	•	•	•
Cargador inalámbrico para smartphone*			•	•
Computadora de viaje con cluster de supervisión de 4.2"			•	•
Conectividad con Android Auto ⁽¹⁾ y Apple CarPlay ⁽²⁾	•	•	•	•
Consola central con descansabrazos y toma USB	•	•	•	•
Control crucero	•	•	•	•
Controles de audio al volante	•	•	•	•
Entradas USB / AUX	•	•	•	•
Espejo de vanidad con iluminación	•	•	•	•
Espejo retrovisor con función día / noche	•	•		
Espejo retrovisor electrocrómico			•	•
Head-up display				•
Lámpara en cajuela			•	•
Llave inteligente			•	•
Luces ambientales en bocinas con modo música (8 colores sólidos + 6 temas)			•	•
Luces interiores LED			•	•
Palanca de velocidades forrada en piel			•	•
Pantalla táctil multimedia de 7" con AM / FM	•	•	•	•
Sensor de lluvia			•	•
Sistema de audio con 6 bocinas integradas	•	•	•	•
Vidrios eléctricos	•	•		
Vidrios eléctricos con función de seguridad			•	•
Volante forrado en piel			•	•
Volante telescópico con ajuste de altura y profundidad	•	•	•	•

Seguridad	SOL			
	LX	LX	EX IVT	EX PACK
	TM	TA	IVT	IVT
Bolsas de aire frontales para conductor y pasajero	•	•	•	•
Bolsas de aire frontales laterales	•	•	•	•
Bolsas de aire tipo cortina	•	•	•	•
Control electrónico de estabilidad (ESC)	•	•	•	•
Frenos de disco en las 4 ruedas	•	•	•	•
Frenos ABS	•	•	•	•
Inmovilizador	•	•	•	•
Llanta de refacción temporal	•	•	•	•
Sistema de anclaje ISOFIX	•	•	•	•
Sistema de asistencia de arranque en pendientes (HAC)	•	•	•	•
Sensores de estacionamiento traseros			•	•
Sistema de monitoreo avanzado de presión en neumáticos (TPMS)	•	•	•	•

(1) Android Auto® es una marca registrada de Google Inc. (2) Apple CarPlay® es una marca registrada de Apple Inc. registrada en EUA y otros países. Toda la información contenida en esta ficha técnica puede cambiar sin previo aviso.

*Consulta modelos compatibles.



SOL

COLORES

UN SOLO COLOR (LX / EX PACK)



Inferno Red

Neptune Blue

Gravity Grey



Cherry Black

Snow White Pearl

Platinum Gold



Sparkling Silver

Solar Yellow⁽³⁾

⁽³⁾Disponible hasta julio 2019.

BITONO (EX)



Inferno Red + Cherry Black

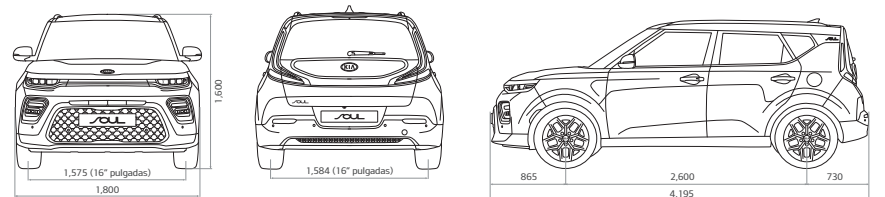
Neptune Blue + Cherry Black

Gravity Grey + Platinum Gold

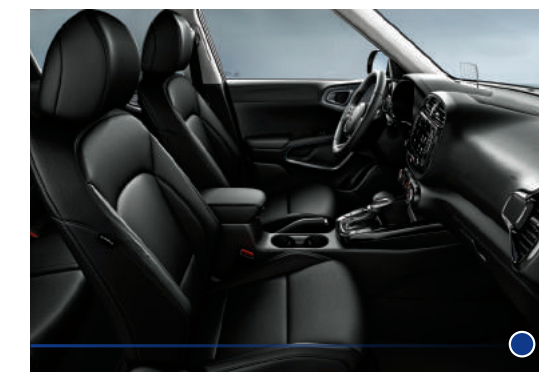


Cherry Black + Inferno Red

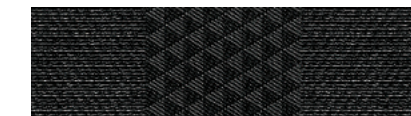
Snow White Pearl + Inferno Red



INTERIORES



Tela (LX)



Tela (EX)



Piel (EX PACK)



RINES



Rines de 16" de aluminio (LX)



Rines de 17" de aluminio (EX)



Rines de 18" de aluminio (EX PACK)

DIMENSIONES (mm)

Largo total	4,195 mm
Ancho total	1,800 mm
Alto total	1,600 mm
Distancia entre ejes	2,600 mm

SOL

Toda la información contenida en este catálogo está basada en datos disponibles al momento de la publicación. Las descripciones son correctas, la Corporación KIA Motors se esfuerza por mantener la precisión, sin embargo, la exactitud no puede garantizarse. De vez en cuando, la Corporación KIA Motors necesita actualizar o modificar las características e información del vehículo ya mostradas en este catálogo. Algunos vehículos presentados incluyen equipamientos opcionales que pueden no estar disponibles en algunas regiones. Todas las fotos y las pantallas son simuladas. La Corporación KIA Motors por medio de la publicación y distribución de este material no crea garantía, expresa o implícita, a cualquiera de los productos de KIA. Contacta a tu Distribuidor Autorizado KIA más cercano para obtener la información más actualizada. Garantía Tren Motriz: 7 años o 150,000 km. * Garantía Básica, defensa a defensa: 5 años o 100,000 kilómetros (lo que ocurra primero). Consulta términos y condiciones. **Valores de rendimiento obtenidos en condiciones controladas de laboratorio, pueden no ser reproducidas ni obtenerse en condiciones y hábitos de manejo convencionales, debido a variantes en clima, condiciones topográficas y otros factores. El Distribuidor Autorizado KIA y el vehículo nuevo cumplen con todas las especificaciones legales y comerciales para poder realizar la venta de vehículos nuevos y cuentan con la normatividad aplicable. Algunos equipamientos mostrados pudieran no estar disponibles en algunas regiones. Consulta equipamientos con tu Distribuidor Autorizado KIA. "Marca Registrada"/ "M.R."/ "®". Todos los derechos reservados. El texto, las imágenes y gráficas del catálogo están protegidos por los derechos de autor y derechos de propiedad industrial. El contenido no puede ser copiado, difundido, alterado ni ponerse a disposición de terceros con fines comerciales. Salvo especificación en contrario, todas las marcas, nombres y avisos comerciales presentes en este catálogo están protegidos bajo la ley de propiedad industrial. En particular, esto aplica a las marcas, nombres y avisos comerciales, logotipos y emblemas de KIA. Las marcas, nombres y avisos comerciales y los elementos del diseño que se usan en este catálogo son propiedad industrial de KIA Motors Corporation.



www.kia.com

The Power to Surprise

KIA es la más nueva y la más excitante fuerza de cambio en el mundo del automóvil y estamos dispuestos a cambiar la forma en que el mercado siente y piensa de la conducción. Más que una promesa, estamos comprometidos a hacer de la conducción un verdadero placer para los clientes de todo el mundo. Con un estilo joven y dinámico y lo último en tecnologías avanzadas, los automóviles KIA son los líderes mundiales con su poder de sorprender. KIA ofrece una completa gama de sedanes, SUVs y MPVs que no son solo prácticos y modernos, sino incluso emocionantes de conducir. Mantén tus ojos en KIA, porque lo mejor todavía no ha llegado.

Sobre la Corporación KIA Motors

La Corporación KIA Motors (www.kia.com) – Es una automotriz de vehículos de calidad para corazones jóvenes – fue fundada en 1944 y es el fabricante de automóviles más antiguo de Corea. Produce más de 3 millones de vehículos anuales en los 14 puntos de operaciones de fabricación y ensamblaje distribuidos en 5 países; su red de Distribuidores tiene presencia en 180 países. Hoy en día, KIA tiene más de 51,000 empleados en todo el mundo y los ingresos anuales superan los 45 mil millones de dólares americanos. Es el patrocinador principal del Abierto de Tenis de Australia y socio oficial de la FIFA™ – órgano rector de la Copa Mundial de la FIFA™. El eslogan de la Corporación KIA Motors - The Power to Surprise - "El Poder de Sorprender", representa para la empresa el compromiso global de sorprender al mundo, brindando experiencias excitantes e inspiradoras que van más allá de toda expectativa.



Garantía Tren Motriz: 7 años o 150,000 km.* Garantía Básica, defensa a defensa: 5 años o 100,000 km.* (*Lo que ocurra primero). Consulta términos y condiciones.



Finance

KIA CONTACT CENTER
(55) 47800
De 9 a 18 hrs. de lunes a viernes



24
KIA ASSISTANCE



Descarga la APP **MyKIA+**
disponible para iOS y Android



KiaMotorsMexico